



jako
ANTVERPY



Antverpy jsou druhým největším městem v Belgii. Leží v ústí řeky Šeldy do Severního moře. Z Prahy do Antverp je to asi tisíc kilometrů.



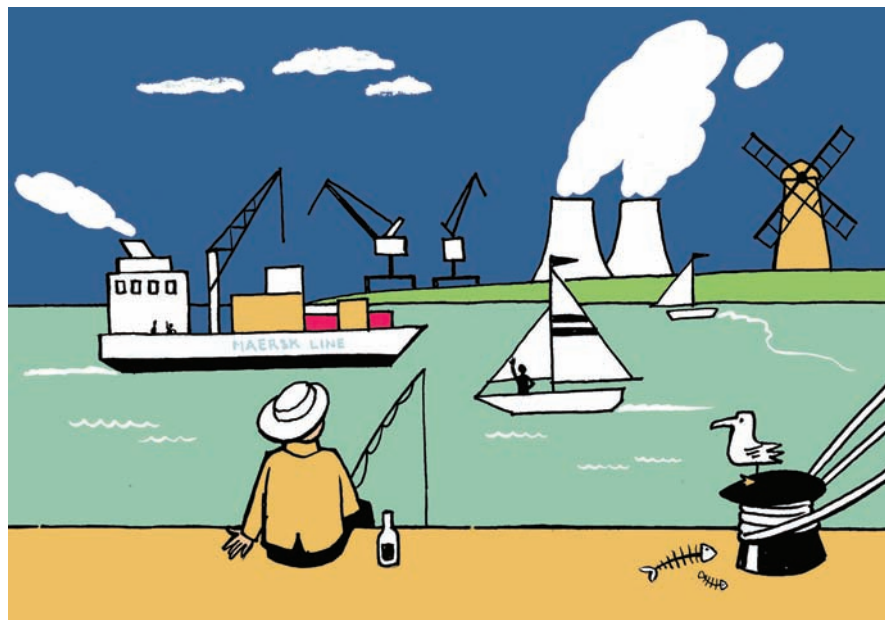
Symbolem města je ruka, která mu dala i jméno. Podle pověsti žil na břehu řeky Šeldy obr a ten všem, kdo nechtěli zaplatit za průjezd, trhal ruce a házel je do vody. Přemohl ho až hrdina Brabo, který naopak utrhl ruku obrovi. Brabova socha dnes zdobí fontánu na náměstí před radnicí.



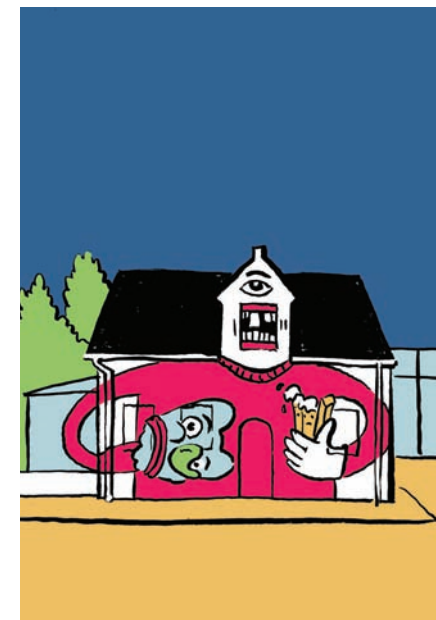
Utržená ruka je také na etiketách místního piva, její podobu mají i místní proslulé pralinky nebo socha-lavička na pěší zóně v centru města.



I obr má vlastní sochu. Najdete ji na čestném místě před místní středověkou pevností. Ta je nejstarší budovou v celém městě a měla ho chránit před útoky Vikingů.



Antverpy jsou jedním z největších námořních přístavů v Evropě. Žije v nich asi půl milionu obyvatel. Lodě z přístavu rozvázejí zboží do celého světa. Stejně tudy putují zásilky z Afriky, Ameriky či Asie. Přístav se stále rozšiřuje a brzy mu ustoupí i městečko Doel na předměstí Antverp.



V Doelu nyní najdete mnoho takto vyzdobených budov. Většina obyvatel se již odstěhovala a opuštěné domy ovládli umělci.