

Kniha

Rozměry: 24 cm (d) x 28 cm (š) x 6 cm (v)

Pomůcky:

bílá vlnitá lepenka
modrý holografický papír
tavná pistole s náplní
pravítko dlouhé a pravoúhlé
nůžky
nalepovací obrázky
modrá saténová stuha



1 Na hladkou stranu kartonu překreslete šablonu dle nákresu na str. 26. Poté si předkreslete obdélník o rozměrech 22 × 28 cm. Tento díl později nalepíte na hladkou levou stranu obalu, tím docílíte toho, že se horní díl obalu nebude kroutit.

2 Přerušované čáry označují místa, kde karton ohnete. K tomu opět použijte pravítko a nůžky, postupujte stejně jako v předešlých projektech.

3 Podle obrysů vystříhnete vnitřní díl a obal. Ohněte díly A, B a B1.

4 Vnitřní díl: Na vlnitou stranu dílu A naneste lepidlo a přilepte ji na hranu dílu B. Stejně postupujte u ostatních dílů A.

5 Na díl B1 naneste lepidlo, ohněte karton dovnitř a přilepte k části B. Postup opakujte u ostatních dílů B1.

6 Vnitřní díl přilepte na pravou hladkou stranu obalu, a to 1 cm od horního, dolního a pravého kraje, jako na rozkreslené šabloně. Na ní je červeně označený rámeček, který označuje přesnou pozici pro nalepení vnitřního dílu.

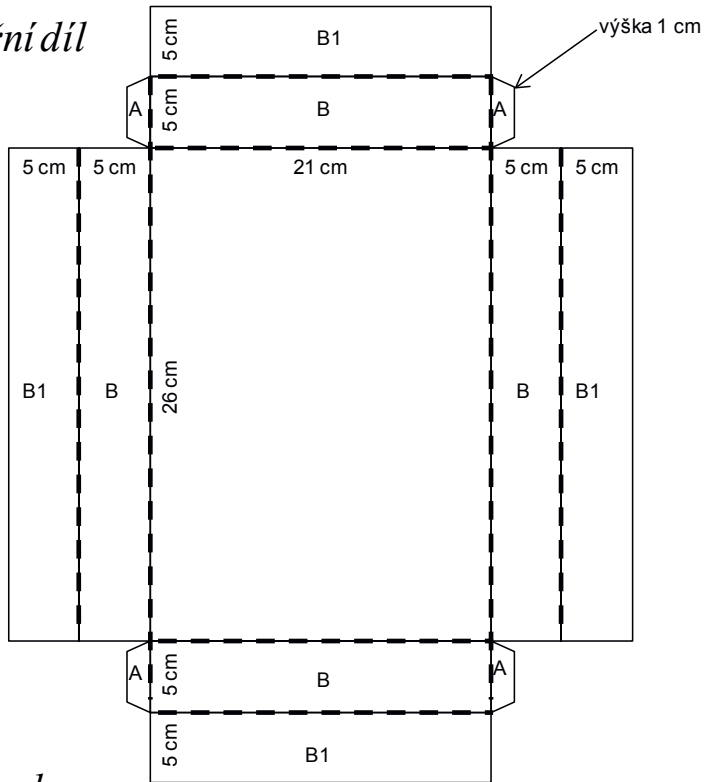
7 Na levou stranu obalu nakreslete rámeček o rozměru 9,5 × 14,5 cm, vyřízněte jej, anebo vystříhnete. Vzdálenost od krajů je na rozkreslené šabloně, na straně 26 označeno modře.

8 Vystřížený obdélník 22 × 28 cm nalepte na levou, hladkou stranu obalu. POZOR: Jednu boční stranu nesmíte přilepit celou, aby bylo možné zasunout fotografii o rozměru 10 × 15 cm.

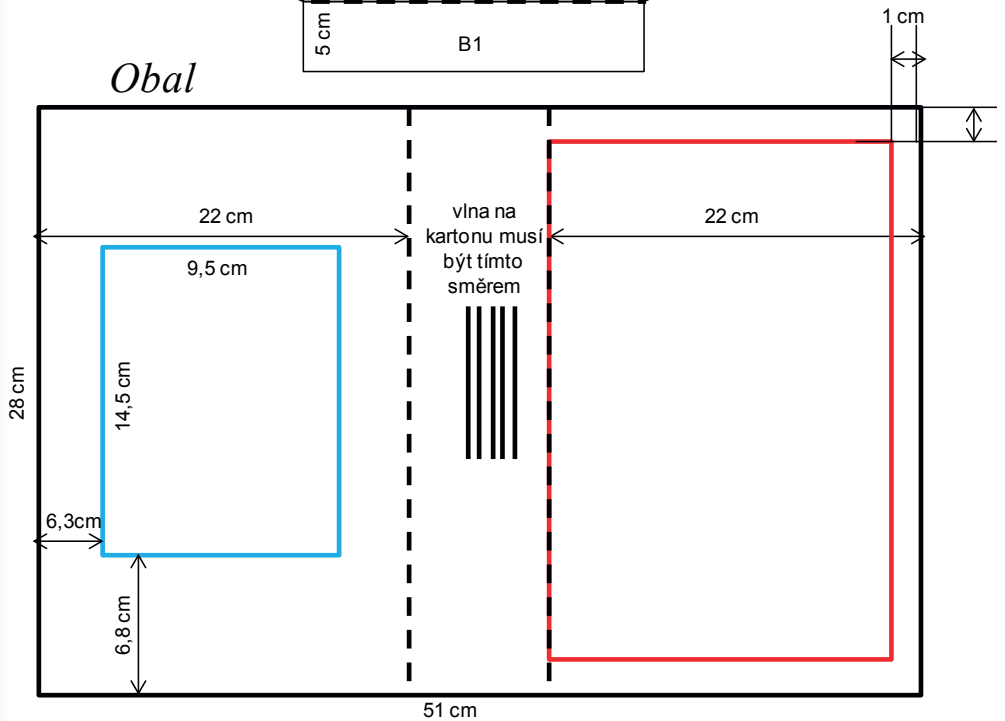
9 Krabičku polepte obrázky a dekoracemi. Na střed levého a pravého kraje obalu přilepte stuhu a zavažte ji.



Vnitřní díl



Obal



Šuplík

Rozměry: 5 × 5 × 5 cm

Pomůcky:

holografický nebo jiný barevný karton
25 × 25 cm
tavná pistole s náplní
pravítko
nůžky
děrovačka
kousky stuh šíře 0,5 cm a délce zhruba
8 cm
úchyty: kroužky nebo perličky na šňůrce



1 Krabičku překreslete podle šablony na str. 28.

2 Přerušované čáry označují místa, kde budete karton ohýbat. Opět použijte pravítko a nůžky, pravítko přiložte na přerušovanou čáru a tupou hranou nůžek po její celé délce přejeďte. Karton lze poté lehce ohnout.

3 Podle obrysů vystřihněte obal a vnitřní díl, ohněte díly A, B a B1, C, D.

4 Vnitřní díl: Na barevnou stranu dílu A naneste lepidlo a přilepte ji na hranu dílu B. Opakujte u všech ostatních dílů A a B.

5 Na vnitřní stranu dílu B naneste lepidlo a díl přilepte k dílu B1.

6 V jednom slepeném dílu B a B1 vytvořte přesně ve středu otvor, k tomu použijte děrovačku.

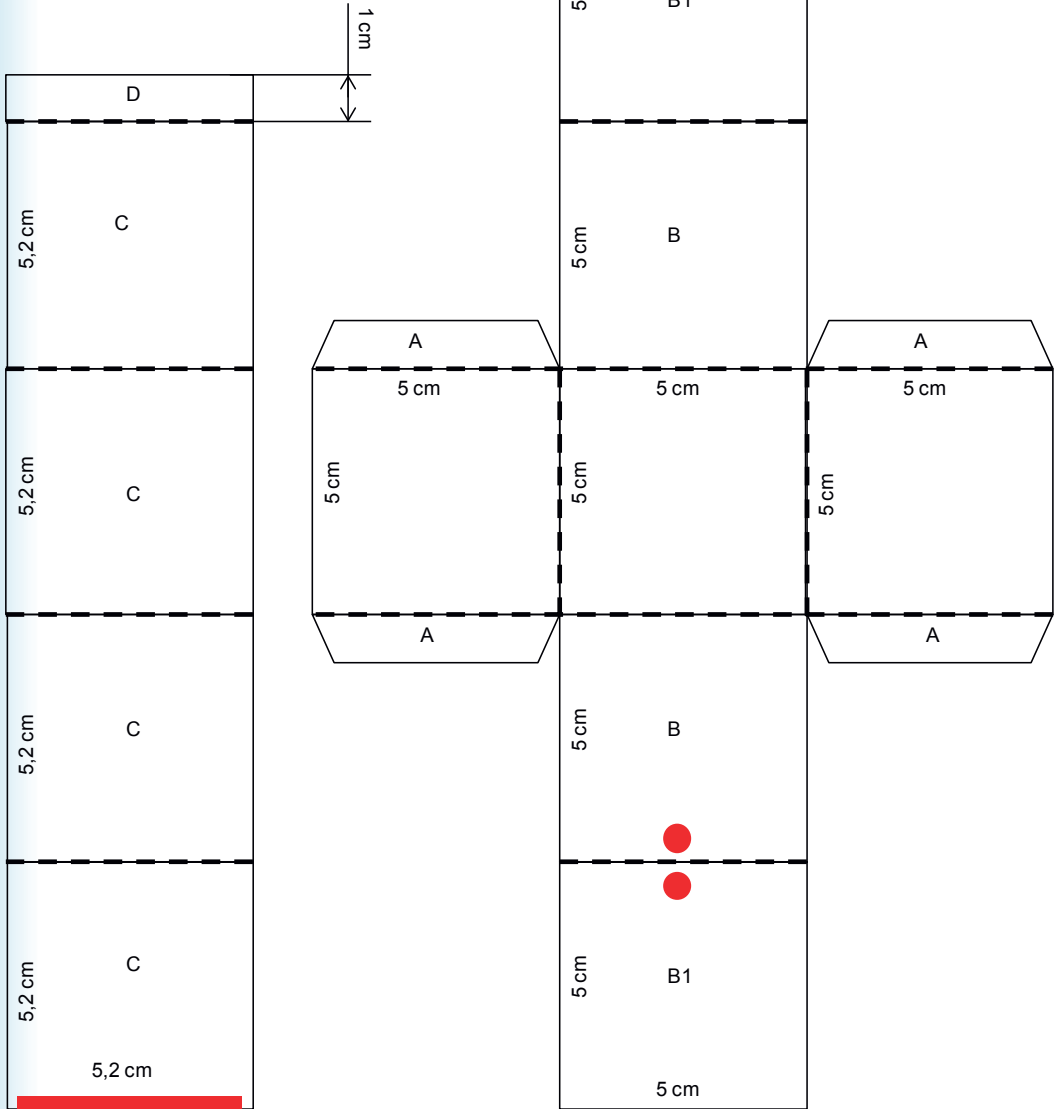
7 Na kroužku nebo šňůrce s perličkami přeložte stuhu a oba konce stuhu zasuňte dírkou dovnitř, kde oba konce stuhu přilepte.

8 Obal: Ohněte díly C a D, na díl D naneste lepidlo a díl přilepte na hranu dílu D. Na šabloně je místo označeno červenou barvou. Vnitřní díl zasuňte do obalu. Krabiček můžete vyrobit více a lepit je různě na sebe nebo vedle sebe. Šuplíky lze použít na korálky, drobnosti a šperky, mohou sloužit i jako skříňky pro panenky.





Vnitřní díl



Kovbojský klobouk

Rozměry: 20 cm (průměr) x 4 cm (v)

Pomůcky:

hnědá vlnitá lepenka arch 50 × 70 cm,
anebo 2 archy A4
tavná pistolka s náplní nebo lepidlo
Herkules (dále schne)
nůžky
kružítko
pravítko dlouhé a pravoúhlé
děrovačka
stuha šíře 0,5 cm a délky zhruba 50 cm
dekorace

1 Rozkreslete jednotlivé díly dle šablony na str. 30: 1x kolečko o průměru 20 cm, 3x kolečko o průměru 7 cm, 1x kolečko o průměru 7,2 cm včetně bočního pruhu, avšak v jeho případě pozor, pruh nesmíte ustrihnout, musí zůstat s kolečkem vcelku, a boční díl o délce 24 cm a výšce 4 cm.

2 Jednotlivé díly vystříhnete.

3 Horní díl: Na místo označené jako ohyb položte pravítko a tupou stranou nůžek čáru přejeďte. Proužek ohněte. Děrovačkou vytvořte otvor.



4 Děrovačkou vytvořte v bočním dílu otvor 11 cm od kraje. Před nalepením raději vše ještě jednou proměřte.

5 Kolečka o průměru 6,8 cm slepte k sobě, tím vytvoříte dno, ke kterému postupně přilepte boční díl (postupujte stejným způsobem jako u základní oválné krabičky). Přesah přelepte přes začátek kartonu, tím krabičku zpevníte.

6 Úzký, čtyřcentimetrový pruh víka přilepte k bočnímu dílu tak, aby otvor víčka a otvor spodního dílu směřovaly k sobě. Tudy protáhněte stuhu o šíři 0,5 cm a můžete také nalepit stuhu okolo krabičky. ▼



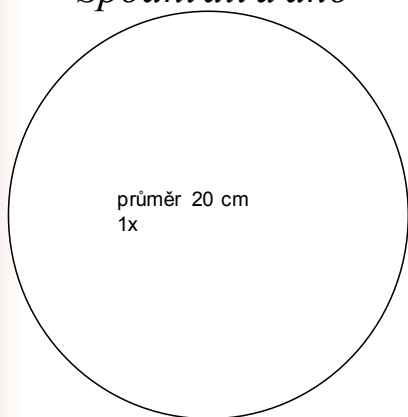


7 Zkompletovaný díl přilepte ke spodnímu dílu. **POZOR:** Otvory se stuhou musejí směřovat dopředu a vlny na kartonu spodního dílu tak, aby se daly ohnout a přilepit na hrany krabičky. Lepte hladkou stranou nahoru. ▶

8 Klobouk můžete nazdobit dle vlastní fantazie a možností.

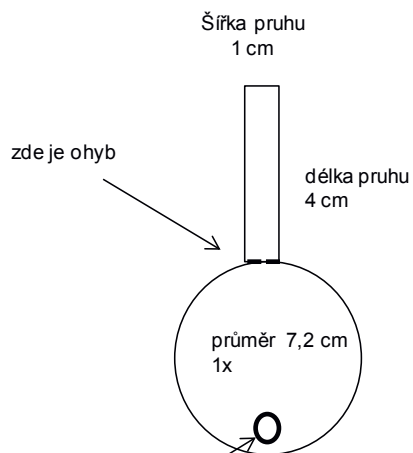


Spodní díl a dno



průměr 20 cm
1x

průměr 7 cm
3x



Šířka pruhu
1 cm

zde je ohyb

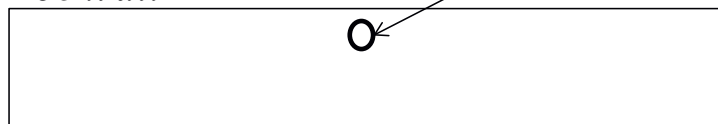
délka pruhu
4 cm

průměr 7,2 cm
1x

dírka od děrovačky

Boční díl

výška 4 cm



délce 24 cm

Dámský klobouk

Rozměry: 20 cm (průměr) x 4 cm (v)

Pomůcky:

hnědá vlnitá lepenka (vlna vlnitá), arch 50 x 70 cm
tavná pistole s náplní nebo lepidlo Herkules (déle schne)
nůžky
kružítko
pravitko dlouhé a pravoúhlé
děrovačka
stuha šíře 0,5 cm a délky přibližně 20 cm
a stuha šíře 1,5 cm a délky 33 cm
dekorace

1 Rozkreslete jednotlivé díly dle šablony na str. 32: 1x kolečko o průměru 20 cm, 3x kolečko o průměru 10 cm, 1x kolečko o průměru 10,4 cm včetně bočního pruhu (pozor neustříhnout, musí zůstat v celku) a boční díl o délce 33 cm a výšce 4 cm.

2 Jednotlivé díly vystříhnete.

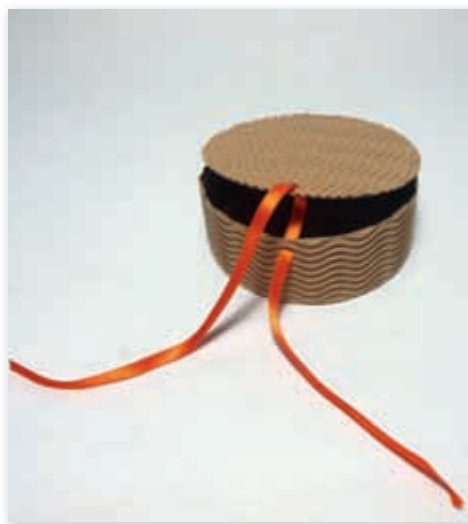
3 Horní díl: Na místo označené jako ohyb položte pravitko a tupou stranou nůžek čáru přejeďte. Proužek ohněte. Děrovačkou vytvořte otvor.

4 V bočním dílu děrovačkou vytvořte otvor ve vzdálenosti 15,5 cm od kraje. Před nalepením ještě raději vše proměřte.



5 Kolečka o průměru 10 cm slepte k sobě a vytvořte tak dno, ke kterému postupně přilepte boční díl (viz postup základní oválné krabičky). Přesah přelepte přes začátek kartonu, tím krabičku zpevníte.

6 Úzký, čtyřcentimetrový pruh víka přilepte k bočnímu dílu tak, aby otvor víčka a otvor spodního dílu směřovaly k sobě. Tudy protáhněte stuhu o šíři 0,5 cm a můžete nalepit stuhu okolo krabičky. ▼



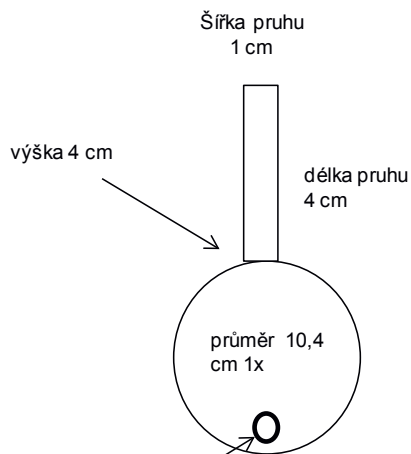
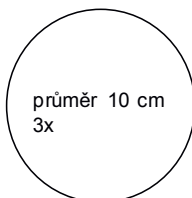
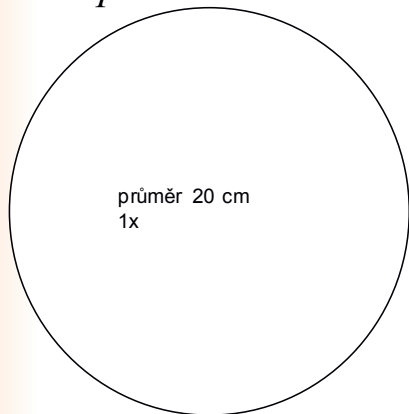


7 Zkompletovaný díl přilepte ke spodnímu dílu. POZOR: Otvory se stuhou musejí směřovat dopředu a vlny na spodním dílu kartonu být nahoře.

8 Klobouk můžete nazdobit dle vlastní fantazie a možností.

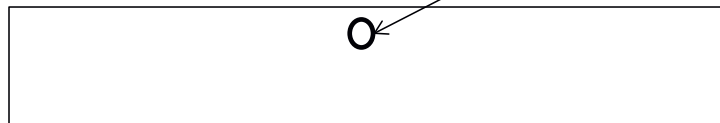


Spodní díl a dno



Boční díl

výška 4 cm



šířka 33 cm

Kšiltovka

Rozměry: 10,5 cm (d) x 3 cm (v)

Pomůcky:

duhová vlnitá lepenka arch A4
tavná pistolka s náplní nebo lepidlo
Herkules (déle schne)
nůžky
kružítko
pravítko dlouhé a pravoúhlé
děrovačka
stuha šíře 0,5 cm a délky zhruba 20 cm
dekorace

1 Rozkreslete jednotlivé díly dle šablony na str. 34: 3x kolečko o průměru 7 cm, 1x kolečko o průměru 7,2 cm včetně bočního pruhu (pozor neustříhnout, musí zůstat vcelku), boční díl o délce 23 cm a výšce 3 cm. Spodní díl vytvořte tak, že nakreslete kružítkem na hladkou stranu kartonu dvě kolečka o průměru 7 cm těsně vedle sebe jako na nákresu. Pomocí tužky a pravítka nahoře a dole kolečka spojte. Stříhejte podél čar půlkruhy – spodní díly kšiltovky.

2 Jednotlivé díly vystříhnete.

3 Horní díl: Na místo označené jako ohyb položte pravítko a tupou stranou nůžek čáru přejeďte. Proužek ohněte. Děrovačkou vytvořte otvor.

4 Děrovačkou vytvořte otvor v bočním dílu, 11 cm od kraje. Před nalepením ještě vše raději přeměřte.



5 Kolečka o průměru 7 cm slepte k sobě a vytvořte tak dno, ke kterému postupně přilepte boční díl (viz postup základní oválné krabičky). Přesah přelepte přes začátek kartonu, tím krabičku zpevníte.

6 Úzký, třicentimetrový pruh víka přilepte k bočnímu dílu tak, aby otvor víčka a otvor spodního dílu směřovaly k sobě. Tudy protáhněte stuhu o šíři 0,5 cm a můžete nalepit dekoraci. ▼





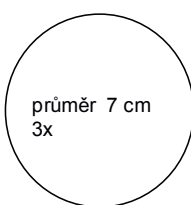
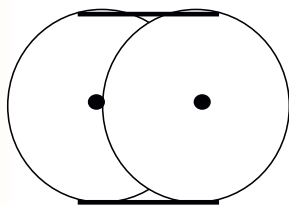
7 Zkompletovaný díl přilepte ke spodnímu dílu na okraj jedné strany. POZOR: Otvory se stuhou musejí směřovat dopředu a vlny na spodním dílu kartonu musejí být nahoře.

8 Kšiltovku můžete nazdobit dle vlastní fantazie a možností.



Spodní díl a dno

průměr 7 cm 2x na karton takto vedle sebe, spodní díl kšiltovky



průměr 7 cm
3x

šířka pruhu
1 cm

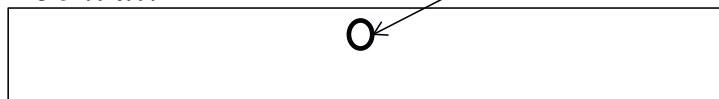
výška 4 cm

délka pruhu
3 cm

průměr 7,2 cm
1x

dírka od děrovačky

Boční díl



výška 3 cm

šířka 23 cm

Kočárek

Rozměry: 10 cm (d) x 11 cm (v)

Pomůcky:

růžová vlnitá lepenka, arch 35 x 25 cm
tavná pistole s náplní nebo lepidlo
Herkules (délka schne)
nůžky
kružítko
pravítko dlouhé a pravoúhlé
dekorace

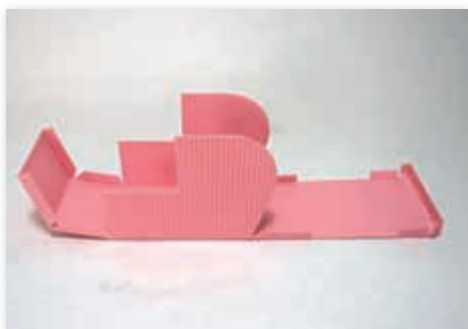


1 Rozkreslete krabičku podle šablony na str. 36. Kružítkem narýsujte čtyři kolečka o průměru 4 cm.

2 Přerušované čáry označují místa, kde budete karton ohýbat. K tomu potřebujete pravítko a nůžky. Pravítko přiložte na přerušovanou čáru a tupou hranou nůžek čáru přejeďte. Karton lze poté lehce ohnout.

3 Šablonu a kolečka kočárku vystříhnete podle obrysů.

4 Karton ohněte kolmo k podložce v místech, kde je přerušovaná čára. ▼



5 Díly A postupně přilepte k dílům B, do vnitřní části. ▼



6 Přilepte postranní kolečka. Můžete si naznačit tužkou, jak daleko je chcete od kraje nebo jakou mezeru mezi kolečky chcete. **POZOR:** Lepidlo naneste pouze na přesnou polovinu kolečka, jinak by kočárek nestál rovně. Vlana na kartonu musí být ve stejném směru jako na fotografii. ▼





7

POZOR! Díl C nepřilepujte, jen boční strany ohněte a zasuňte do kočárku.

8

Na horní část dílu C nalepte dekoraci. Do krabičky můžete vložit drobný dárek pro miminko, sladkosti nebo peníze.

